

くるくるバス バスルートMAP



ベルテラシェ大谷



大きなテラスが魅力の大谷の新スポットです。日本遺産に認定された大谷地区の歴史文化と景観の中で、ここでしかできない「食」と「体験」を提供しています。



若竹の杜 若山農場



日光街道から数百mのところ広がる24ha（東京ドーム約5個分）の観光農園。日没後には、竹林がライトアップされ、幻想的な雰囲気。映画等の撮影にも使用されています。



道の駅うつのみや ろまんちっく村



46ha（東京ドーム約10個分）の広大な敷地の中には、天然温泉、温水プール、宿泊施設を備えるほか、地ビールを醸造するブルワリーや地場の食材を使用したレストラン、散策できる「みのりの森」があります。



観光情報はコチラ

宇都宮観光
コンベンション協会HP



月刊旅色



るぶ



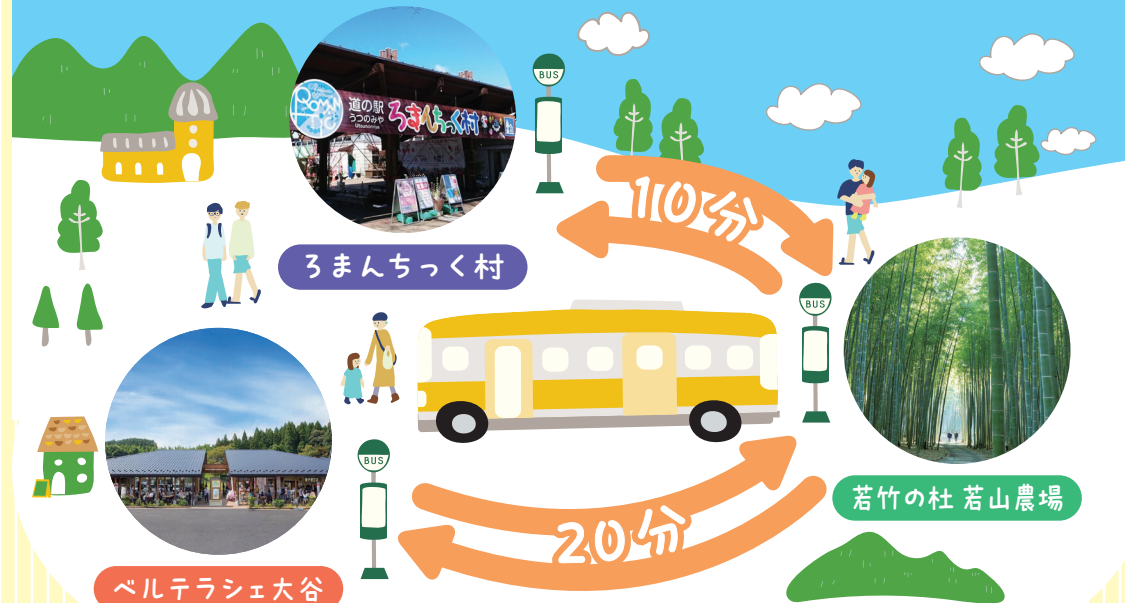
お問い合わせ先

関東自動車
宇都宮市観光交流課

☎0570-031811 (8:00~17:30)
☎028-632-2437 (8:30~17:15) ※平日のみ

くるくるバス

宇都宮で人気の観光スポットを巡る周遊バスを期間限定で運行!!



「大谷観光一日乗車券」
or
「ろまんちっく村満喫きっぷ」
お持ちの方は**無料!**

運行日時 11月の土・日・祝 (11・12日除く)
11時~17時

料金 乗り放題チケット500円 (小学生以下無料)

販売場所 ベルテラシェ大谷、若竹の杜 若山農場、ろまんちっく村
(物産館内レジ) (受付) (総合案内所)



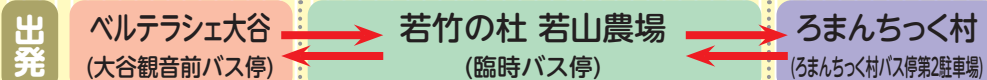
アンケートのご協力をお願いします!

「回答用紙ご提出」or「回答画面ご提示」でオリジナルボールペン
プレゼント♪上記の各施設(3か所)で受け取り可能です。



↑アンケート
はこちらから

くるくるバス時刻表&バス停地図

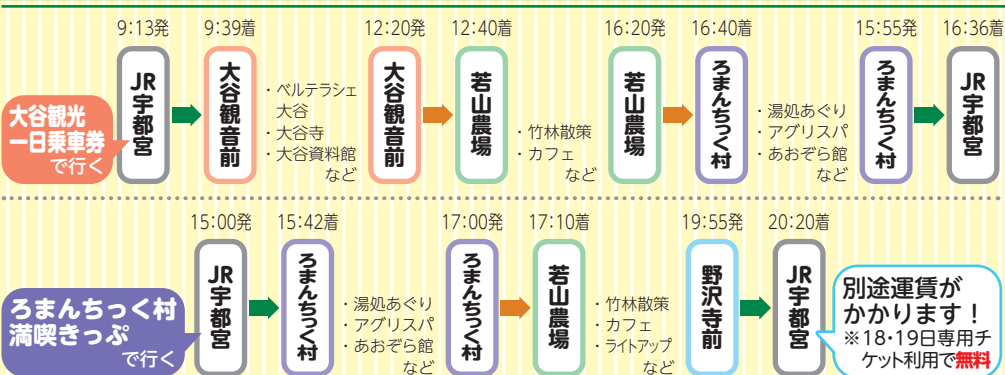


若山農場 行	ろまんちっく村 行	ベルテラシェ大谷 行	若山農場 行
11:00	11:20	11:50	11:40
12:20	12:40	13:10	13:00
13:40	14:00	14:30	14:20
15:00	15:20	15:50	15:40
16:20		16:40	17:00



モデルコース

路線バス → くるくるバス



駅方面へお帰りの際

- ベルテラシェ大谷 (大谷観音前バス停)**
東武・JR宇都宮行き (土曜) 21:13 (日祝) 20:08
時刻表QR
- 若山農場 (野沢寺前バス停)**
東武・JR宇都宮行き 最終 (土曜) 21:07 (日祝) 19:55
時刻表QR
- ろまんちっく村 (ろまんちっく村バス停)**
東武・JR宇都宮行き 最終 (土曜) 20:05 (日祝) 19:15
時刻表QR



「大谷観光一日乗車券」「ろまんちっく村満喫きっぷ」でお得に巡ろう

特典 が盛りだくさん♪
 乗降時にお持ちの企画乗車券を運転手へご提示ください♪

- くるくるバスが無料で乗り放題!
- 下記バス路線全体図の①②路線どちらからでも別途料金なしで帰れます!
- 18・19日限定!野沢寺前(若山農場)から駅方面への路線バスが無料!
 ↳ 若山農場にて専用チケットを受け取ってからご乗車ください。

18・19日はイベントも盛りだくさん!!

18日 農林業祭(ろまんちっく村) →

特別企画 Bamboo Winter Lights 2023 (若山農場) →

19日 フェスタin大谷 (大谷公園) →

バス路線全体図



「大谷観光一日乗車券」「ろまんちっく村満喫きっぷ」について

大谷観光一日乗車券
 JR宇都宮駅と大谷(立岩)の間を一日乗り降り自由! 大谷資料館と大谷観音(大谷寺)の入場・拝観券が付いているお得な乗車券です。
 販売場所: 関東自動車宇都宮駅前定期券センター、宇都宮市観光案内所、宇都宮東武ホテルグランデ、ユニゾンエクスプレス宇都宮
 料金: 大人2,000円、中学生1,400円、小学生700円

ろまんちっく村満喫きっぷ
 JR宇都宮駅とろまんちっく村の間を一日乗り降り自由! 入浴料やお食事代の割引など、ろまんちっく村内で使えるお得な利用券がセットになっています。
 販売場所: 関東自動車宇都宮駅前定期券センター
 料金: 大人1,700円、小学生1,100円

詳細はコチラ (関東自動車HP)